

Przygotowanie komputera do pracy zdalnej na programie RAKSSQL.

Program RAKSSQL instalujemy w wersji sieciowej - jeśli na komputerze znajdują się też bazy danych to wraz z silnikiem baz danych Firebird.

Warto zaznaczyć podczas instalacji, żeby skrót utworzyć dla wszystkich użytkowników.


Konfigurujemy program RAKS wpisując nazwę serwera lub adres IP (lub localhost w adresie ip w przypadku, gdy pliki baz danych znajdują się na serwerze).

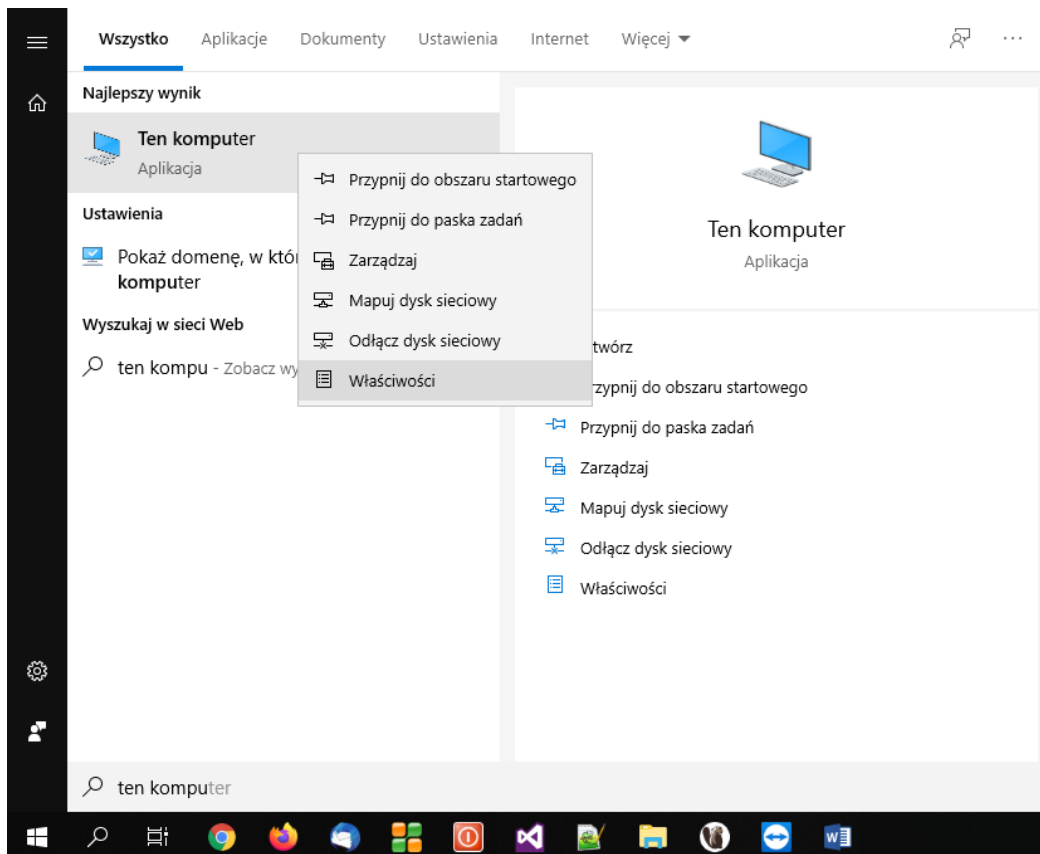
Na koniec upewniamy się, że program RAKS działa na danym komputerze i pracuje na docelowych bazach danych.

Na komputerze do połączeń zdalnych należy zdefiniować konta użytkowników, na których będą pracować. Wykonujemy to z poziomu systemu Windows (lub Active Directory – temat dla Administratora sieci).

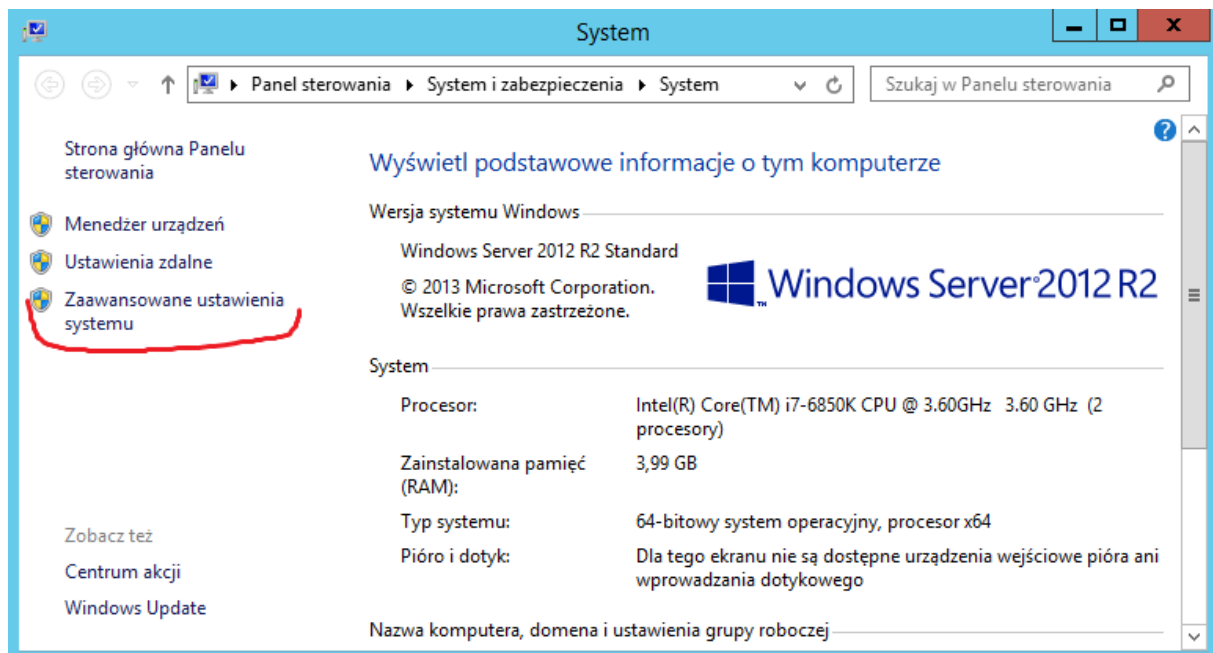
Komputer, do którego użytkownicy będą się łączyć musi mieć umożliwiające łączenie się z nim zdalnie.

W tym celu:

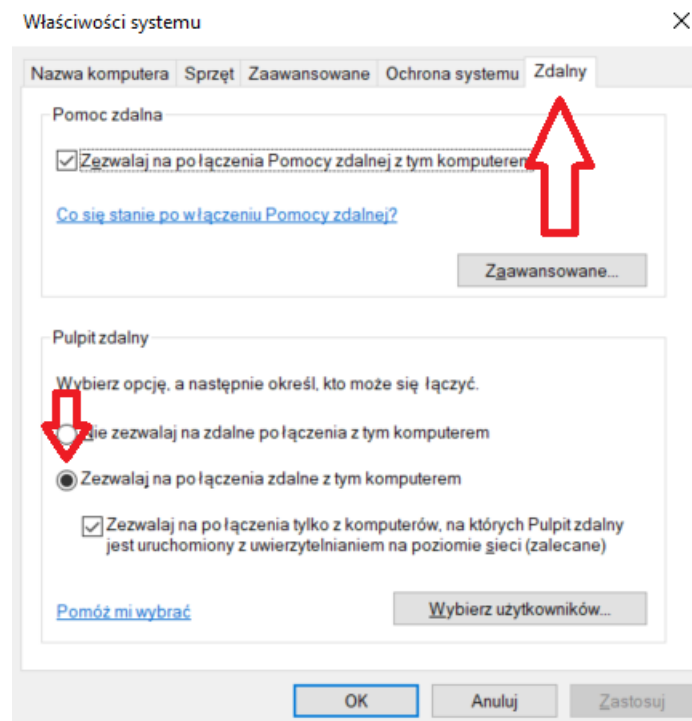
- 1) Klikamy na ikonę Menu Start (domyślnie lewy dolny róg)  lub naciskamy klawisz Menu start na klawiaturze (ten ze znacznikiem Windowsa)
- 2) Wpisujemy frazę „Ten komputer” i następnie na znalezionym rekordzie klikamy prawym przyciskiem myszy i wybieramy Właściwości.



3) Z lewej wybieramy „Zaawansowane ustawienia systemu”




4) Wchodzimy do zakładki Zdalny i klikamy opcję Zezwalaj na połączenia zdalne z tym komputerem, zaznaczamy kwadracik poniżej i zatwierdzamy przyciskiem OK

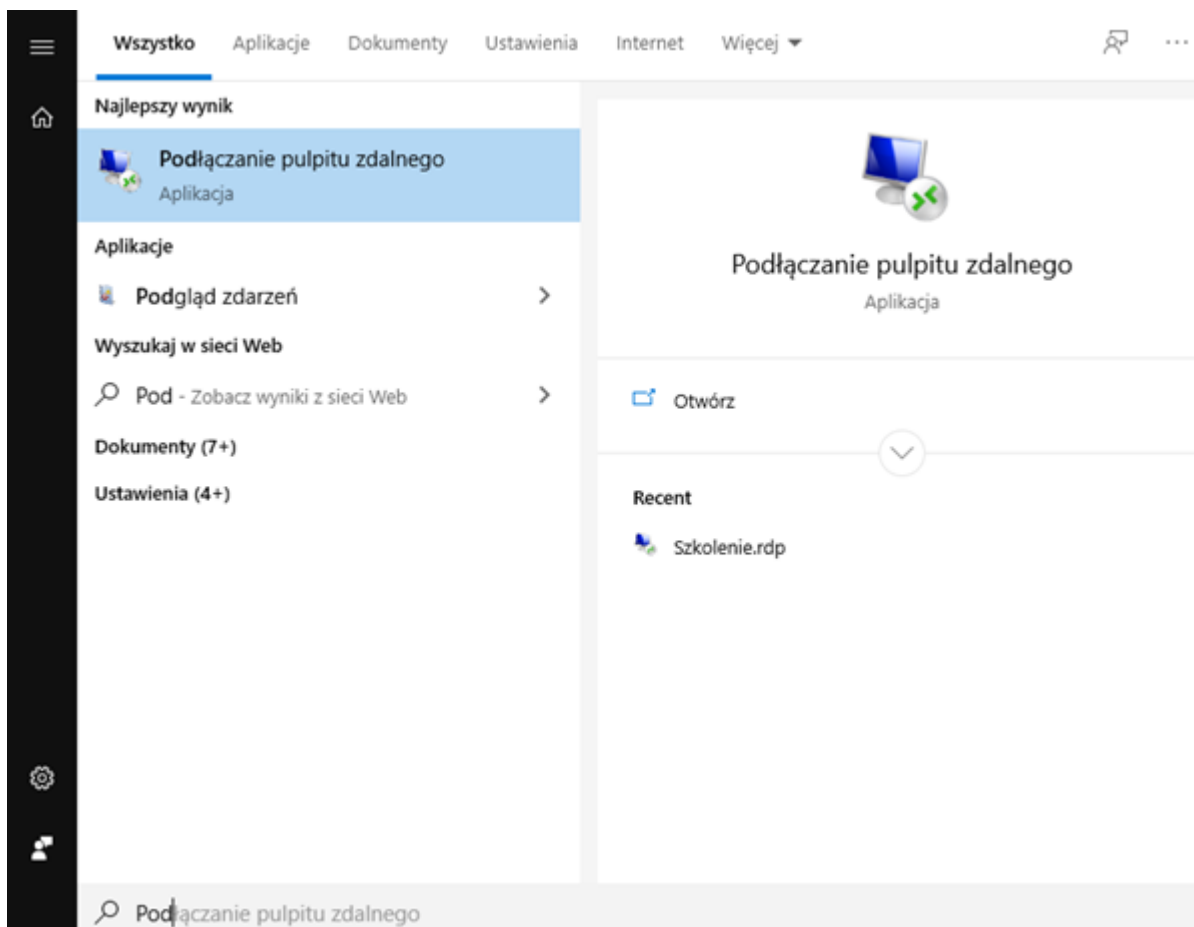


Uwaga: Ilość możliwych jednoczesnych połączeń do komputera uzależniona jest systemem licencyjnym Microsoftu.

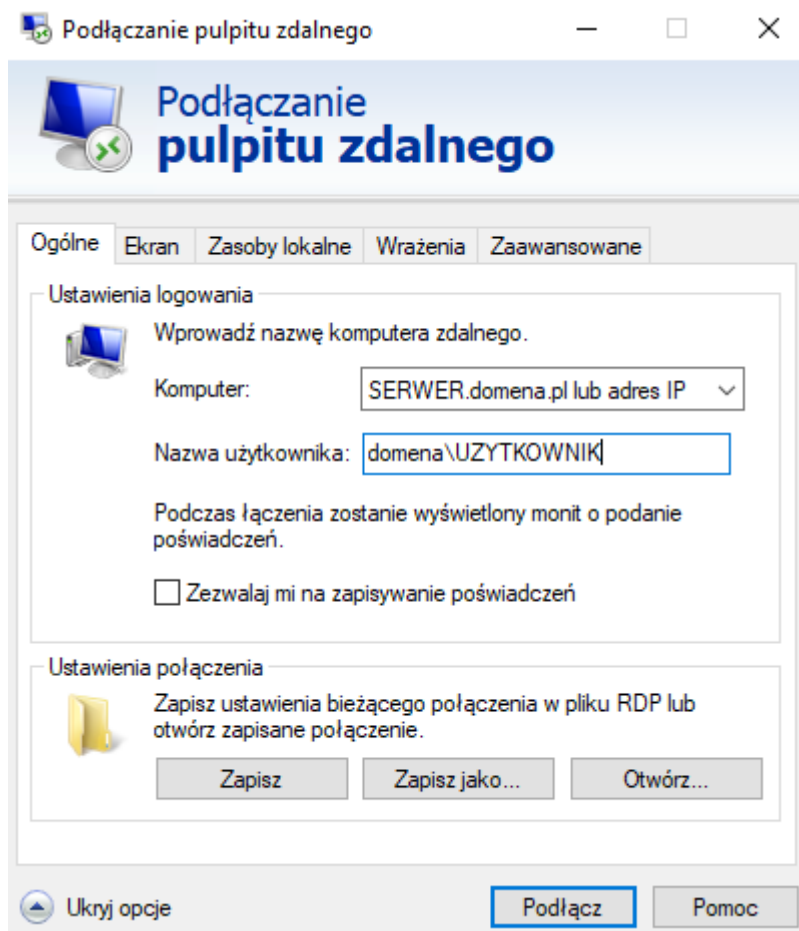
Łączenie użytkownika z serwerem poprzez pulpit zdalny

Jeśli komputer, z którego będzie się łączył użytkownik jest spoza sieci, gdzie znajduje się serwer to należy wcześniej skonfigurować i ustanowić połączenie poprzez VPN.

- 1) Klikamy na ikonę Menu Start (domyślnie lewy dolny róg)  lub naciskamy klawisz Menu start na klawiaturze (ten ze znaczkiem Windowsa)
- 2) Wpisujemy frazę „Podłączanie pulpitu zdalnego” i klikamy w znaleziony rekord



- 3) W sekcji komputer wpisujemy adres IP lub FQDN (nazwa komputera + domena) komputera do, którego chcemy się połączyć i klikamy Pokaż opcje.
- 4) W nazwie użytkownika podajemy domenę a następnie po znaku „\" swój login do komputera, przygotowany przez Administratora.



- 5) Następnie zostaniemy poproszeni o hasło. Podajemy hasło, przypisane do naszego loginu.
- 6) W przypadku komunikatu związanego z certyfikatem klikamy „Tak” i już mamy dostęp do naszego komputera służbowego.

Uwaga.

Jeśli nie chcemy za każdym razem wchodzić do połączenia przez menu start to możemy skorzystać z przycisku Zapisz jako... widocznym na ostatnim zrzucie, by utworzyć plik, z którego wygodnie można się połączyć.

Jeśli przy logowaniu do pulpitu zdalnego wprowadziliśmy błędną nazwę użytkownika albo zapomnieliśmy dopisać na początku „domena\” to klikamy w Więcej opcji i Użyj innego konta.